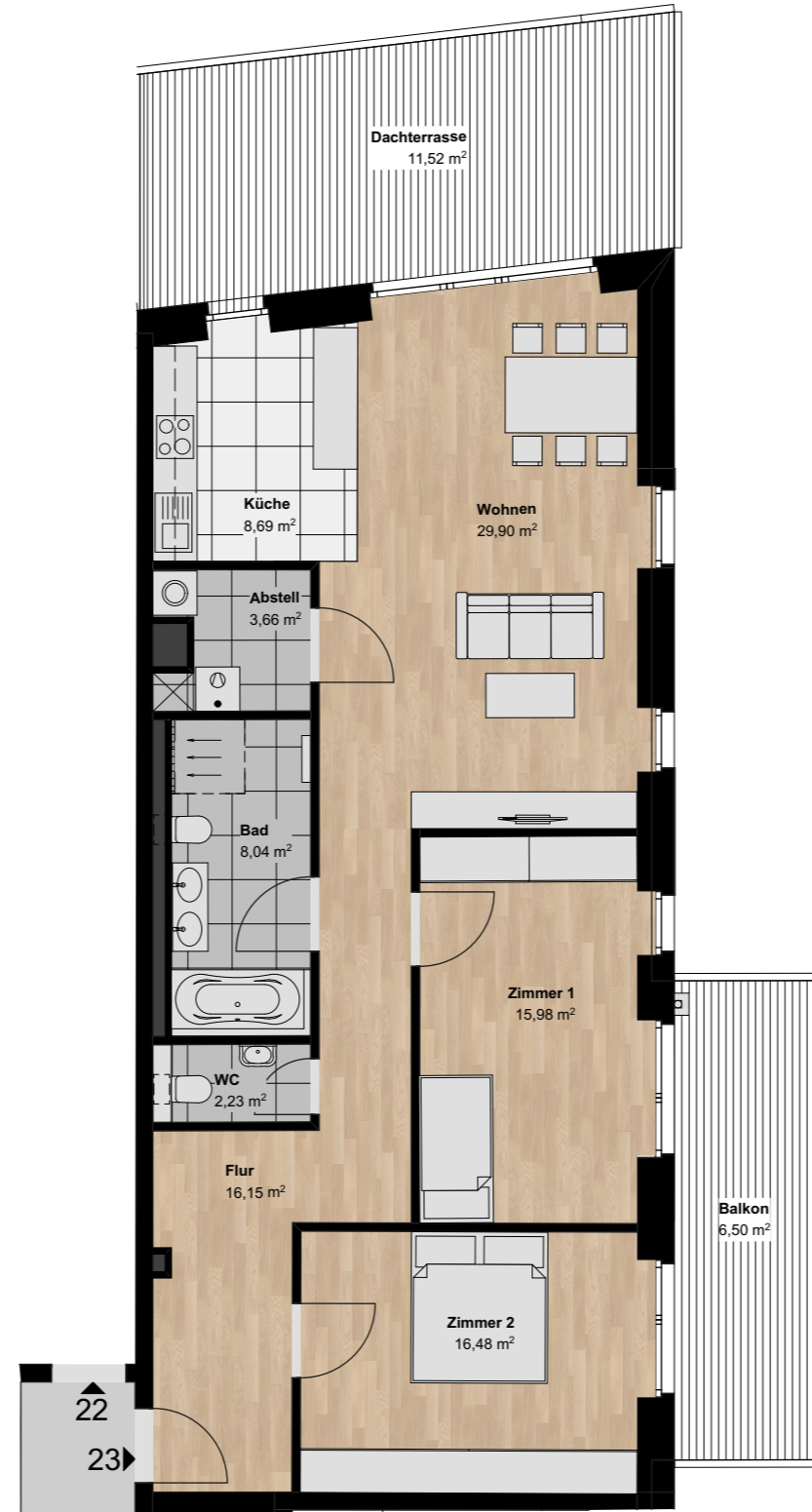


# WOHNUNG NR. 23

## STAFFELGESCHOSS



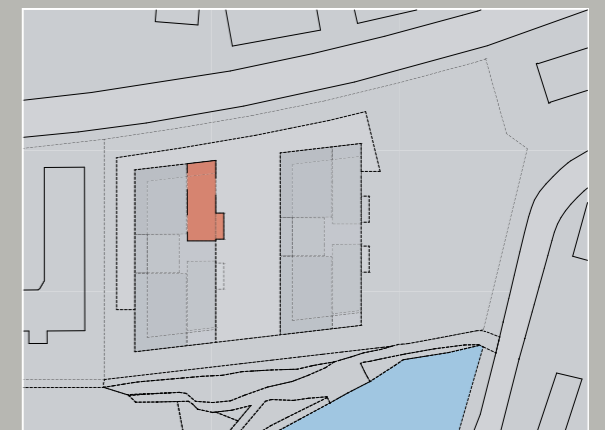
# KLAAR

## BUXTEHUDE

### WOHNUNG NR. 23 Staffelgeschoss

Wohnen	ca.	29,90 m <sup>2</sup>
Zimmer 1	ca.	15,98 m <sup>2</sup>
Zimmer 2	ca.	16,48 m <sup>2</sup>
Flur	ca.	16,15 m <sup>2</sup>
Abstell	ca.	3,66 m <sup>2</sup>
Küche	ca.	8,69 m <sup>2</sup>
Bad	ca.	8,63 m <sup>2</sup>
WC	ca.	2,23 m <sup>2</sup>
Balkon 50 % (effektiv 13,00 m <sup>2</sup> )	ca.	6,50 m <sup>2</sup>
Dachterrasse 50 % (effektiv 23,04 m <sup>2</sup> )	ca.	11,52 m <sup>2</sup>
<b>Gesamtfläche</b>	ca.	<b>119,15 m<sup>2</sup></b>
<b>Nutzfläche (außerhalb der Wohnung)</b>	ca.	<b>6,61 m<sup>2</sup></b>

(Berechnet nach Wohnflächenverordnung (WoFlV))



0 5m



Projektentwicklung



Estegrund GmbH  
Ludwig-Ganghofer-Str. 44  
82031 Grünwald

Beratung & Vertrieb



Tel. (0 41 61) 99 78 0  
service@grote-immobilien.de  
www.grote-immobilien.de

Die Maße sind Rohbaumaße und können sich im Zuge der Ausführungsplanung ändern; Putzstärken sind zu berücksichtigen. Alle Quadratmeter-Angaben sind Circa-Maße. Änderungen in Planung, Ausführungsart und vorgesehener Baustoffen bleiben vorbehalten, soweit sie sich technisch als notwendig oder zweckmäßig erweisen oder auf behördlichen Auflagen beruhen. Jegliche Darstellung von Ausstattung, Bauteilen, Küchen, Möblierung, Türaufschlägen etc. ist als beispielhafter und unverbindlicher Gestaltungsvorschlag anzusehen. Der genaue Lieferumfang ergibt sich aus der Bau-/Leistungsbeschreibung. Planungsstand: April 2019

[www.KLAAR-BUXTEHUDE.de](http://www.KLAAR-BUXTEHUDE.de)