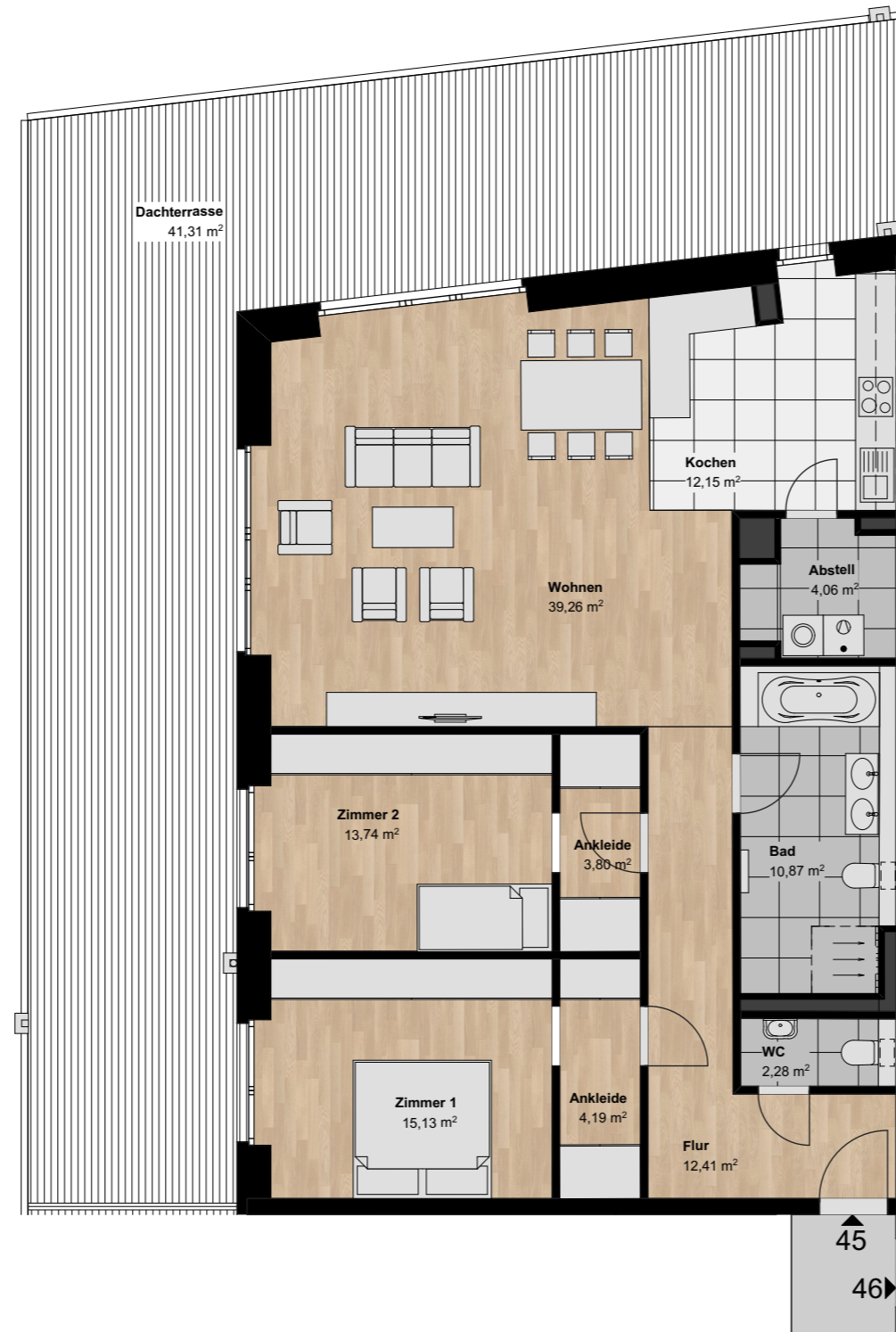


# WOHNUNG NR. 45

## STAFFELGESCHOSS

# KLAAR

## BUXTEHUDE



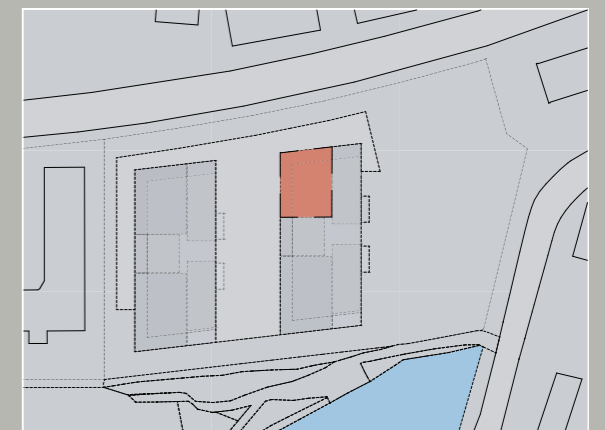
### WOHNUNG NR. 45

#### Staffelgeschoss

Wohnen	ca.	39,26 m <sup>2</sup>
Zimmer 1	ca.	15,13 m <sup>2</sup>
Zimmer 2	ca.	13,74 m <sup>2</sup>
Flur	ca.	12,41 m <sup>2</sup>
Ankleide	ca.	4,19 m <sup>2</sup>
Ankleide	ca.	3,80 m <sup>2</sup>
Abstell	ca.	4,22 m <sup>2</sup>
Dachterrasse (effektiv 82,61 m <sup>2</sup> )	ca.	41,31 m <sup>2</sup>
Kochen	ca.	12,15 m <sup>2</sup>
Bad	ca.	11,24 m <sup>2</sup>
WC	ca.	2,28 m <sup>2</sup>

Gesamtfläche	ca.	159,20 m <sup>2</sup>
Nutzfläche (außerhalb der Wohnung)	ca.	7,34 m <sup>2</sup>

(Berechnet nach Wohnflächenverordnung (WoFlV))



0 5m



Projektentwicklung

Beratung & Vertrieb



Estegrund GmbH  
Ludwig-Ganghofer-Str. 44  
82031 Grünwald



Tel. (0 41 61) 99 78 0  
service@grote-immobilien.de  
www.grote-immobilien.de

Die Maße sind Rohbaumaße und können sich im Zuge der Ausführungsplanung ändern; Putzstärken sind zu berücksichtigen. Alle Quadratmeter-Angaben sind Circa-Maße. Änderungen in Planung, Ausführungsart und vorgesehenen Baustoffen bleiben vorbehalten, soweit sie sich technisch als notwendig oder zweckmäßig erweisen oder auf behördlichen Auflagen beruhen. Jegliche Darstellung von Ausstattung, Bauteilen, Küchen, Möblierung, Türaufschlägen etc. ist als beispielhafter und unverbindlicher Gestaltungsvorschlag anzusehen. Der genaue Lieferumfang ergibt sich aus der Bau-/Leistungsbeschreibung. Planungsstand: April 2019

[www.KLAAR-BUXTEHUDE.de](http://www.KLAAR-BUXTEHUDE.de)