

# WOHNUNG NR. 25

## ERDGESCHOSS

# KLAAR

## BUXTEHUDE



### WOHNUNG NR. 25

#### Erdgeschoss

Wohnen	ca.	27,05 m <sup>2</sup>
Zimmer 1	ca.	17,32 m <sup>2</sup>
Zimmer 2	ca.	14,55 m <sup>2</sup>
Küche	ca.	9,27 m <sup>2</sup>
Flur	ca.	9,11 m <sup>2</sup>
Abstell 1	ca.	2,33 m <sup>2</sup>
Abstell 2	ca.	2,97 m <sup>2</sup>
Bad	ca.	7,54 m <sup>2</sup>
WC	ca.	1,96 m <sup>2</sup>
Balkon 50 % (effektiv 13,00 m <sup>2</sup> )	ca.	6,50 m <sup>2</sup>
<b>Gesamtfläche</b>	ca.	<b>98,60 m<sup>2</sup></b>

(Berechnet nach Wohnflächenverordnung (WoFlV))

0 5m



Projektentwicklung



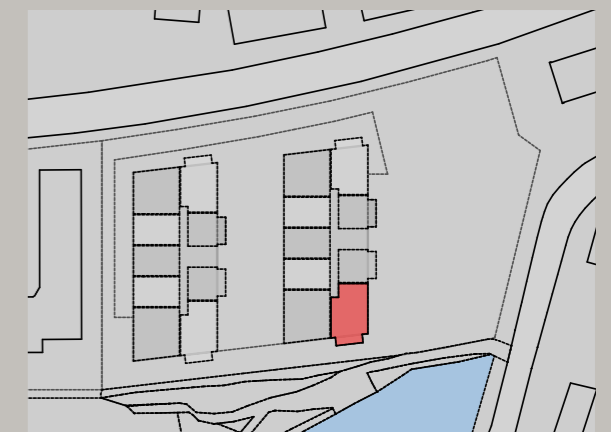
Estegrund GmbH  
Ludwig-Ganghofer-Str. 44  
82031 Grünwald

Beratung & Vertrieb



Tel. (0 41 61) 99 78 0  
service@grote-immobilien.de  
www.grote-immobilien.de

Die Maße sind Rohbaumaße und können sich im Zuge der Ausführungsplanung ändern; Putzstärken sind zu berücksichtigen. Alle Quadratmeter-Angaben sind Circa-Maße. Änderungen in Planung, Ausführungsart und vorgesehenen Baustoffen bleiben vorbehalten, soweit sie sich technisch als notwendig oder zweckmäßig erweisen oder auf behördlichen Auflagen beruhen. Jegliche Darstellung von Ausstattung, Bauteilen, Küchen, Möblierung, Türaufschlägen etc. ist als beispielhafter und unverbindlicher Gestaltungsvorschlag anzusehen. Der genaue Lieferumfang ergibt sich aus der Bau-/Leistungsbeschreibung. Planungsstand: Oktober 2022



[www.KLAAR-BUXTEHUDE.de](http://www.KLAAR-BUXTEHUDE.de)